

Uso de la tecnología para la generación e innovación de evaluaciones

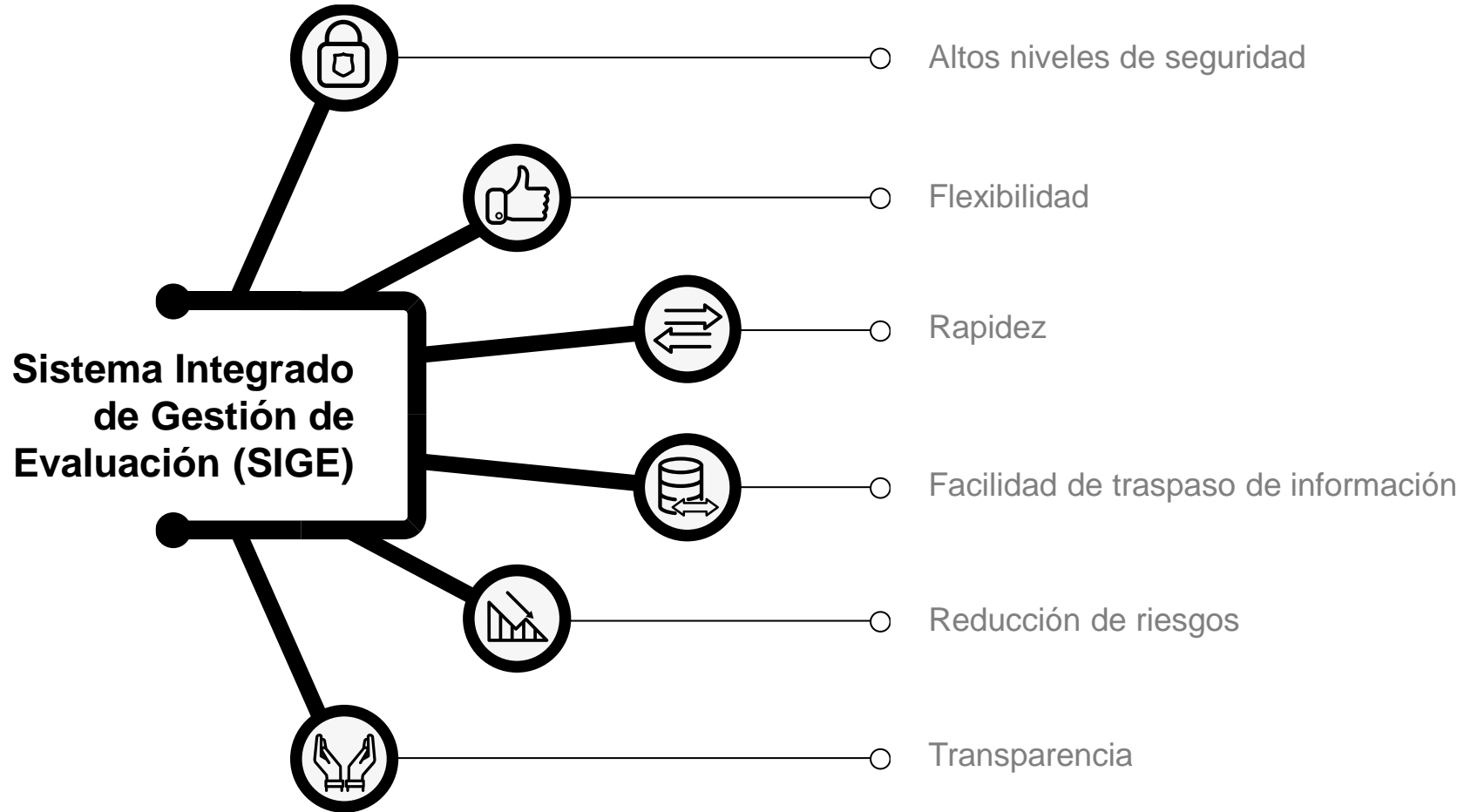
Evaluación

Características

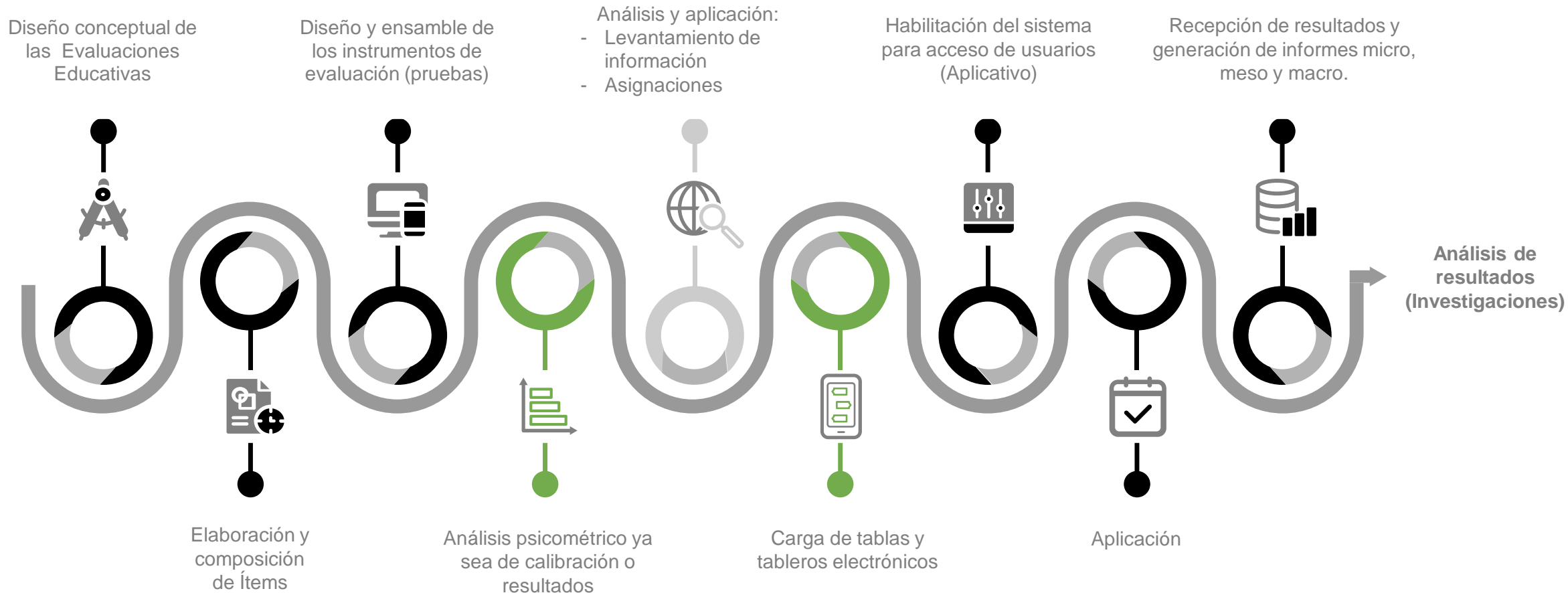
Actores



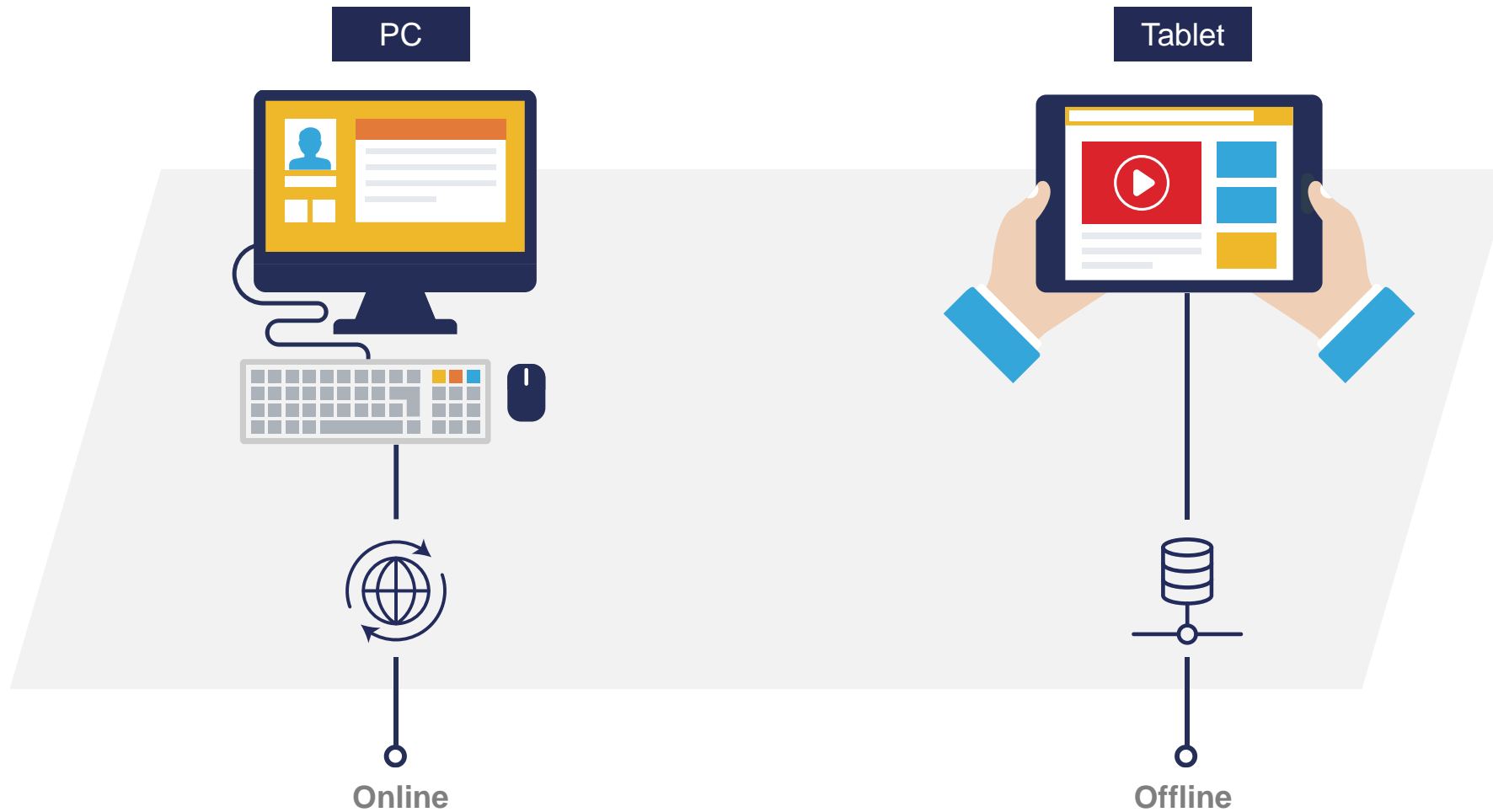
Características del sistema



Tecnificación de los procesos de evaluación:

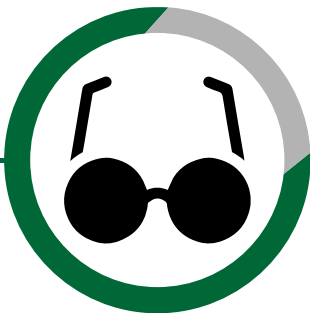


Tipos de aplicativos



Instrumentos adaptados para personas con discapacidad

Discapacidad
visual



- Formatos de preguntas específico
- Ítems en audio
- Audios guía (número de pregunta y materia)

Discapacidad
Auditiva

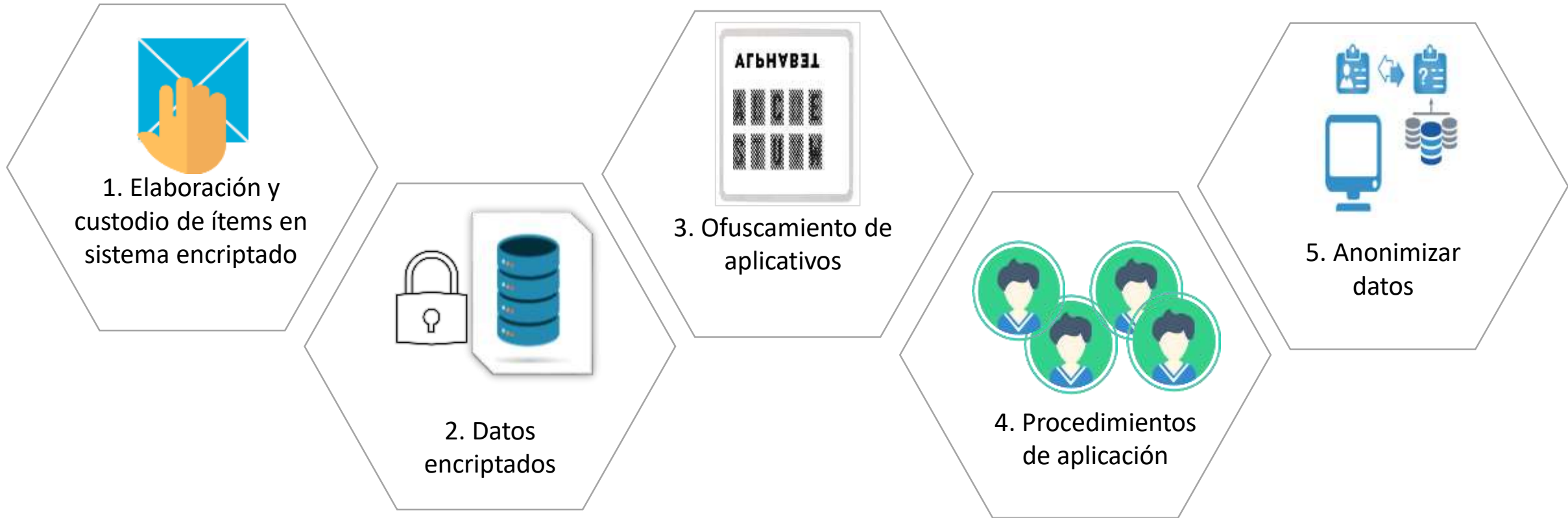


- Formatos de preguntas específico
- Interpretación a lenguaje de señas
- Colores guía para diferenciar temas o materias



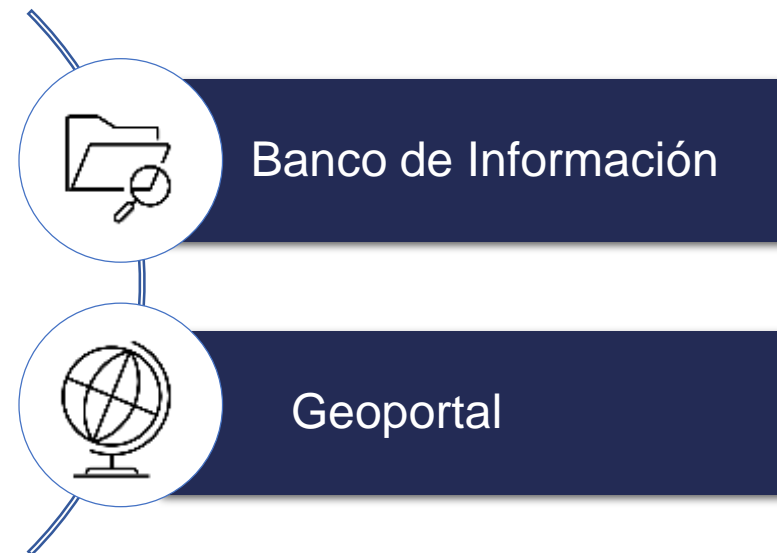
- Si bien la población evaluada aún no sabe leer ni escribir, tiene la capacidad de demostrar sus conocimientos nocionales a través del uso de la mayoría de sus sentidos (ver, oír y tocar), mediante acciones que pueden realizarse en una tableta digital.
- El aplicativo off line registra las respuestas de las niñas y niños en una lista de cotejo; es decir, el cumplimiento o no de la definición operacional.

Seguridad en los procesos de evaluación mediante uso de la tecnología



Datos Abiertos y Sistemas de Información Geográfica

El Ineval diseñó plataformas digitales que permiten almacenar, compartir, conectar y visualizar información.



Instituto Nacional de Evaluación Educativa

[Inicio](#) [Evaluaciones](#) [Bases de datos](#) [Informes de resultados](#) [Investigaciones](#) [Eventos](#) [Geoinformación](#)

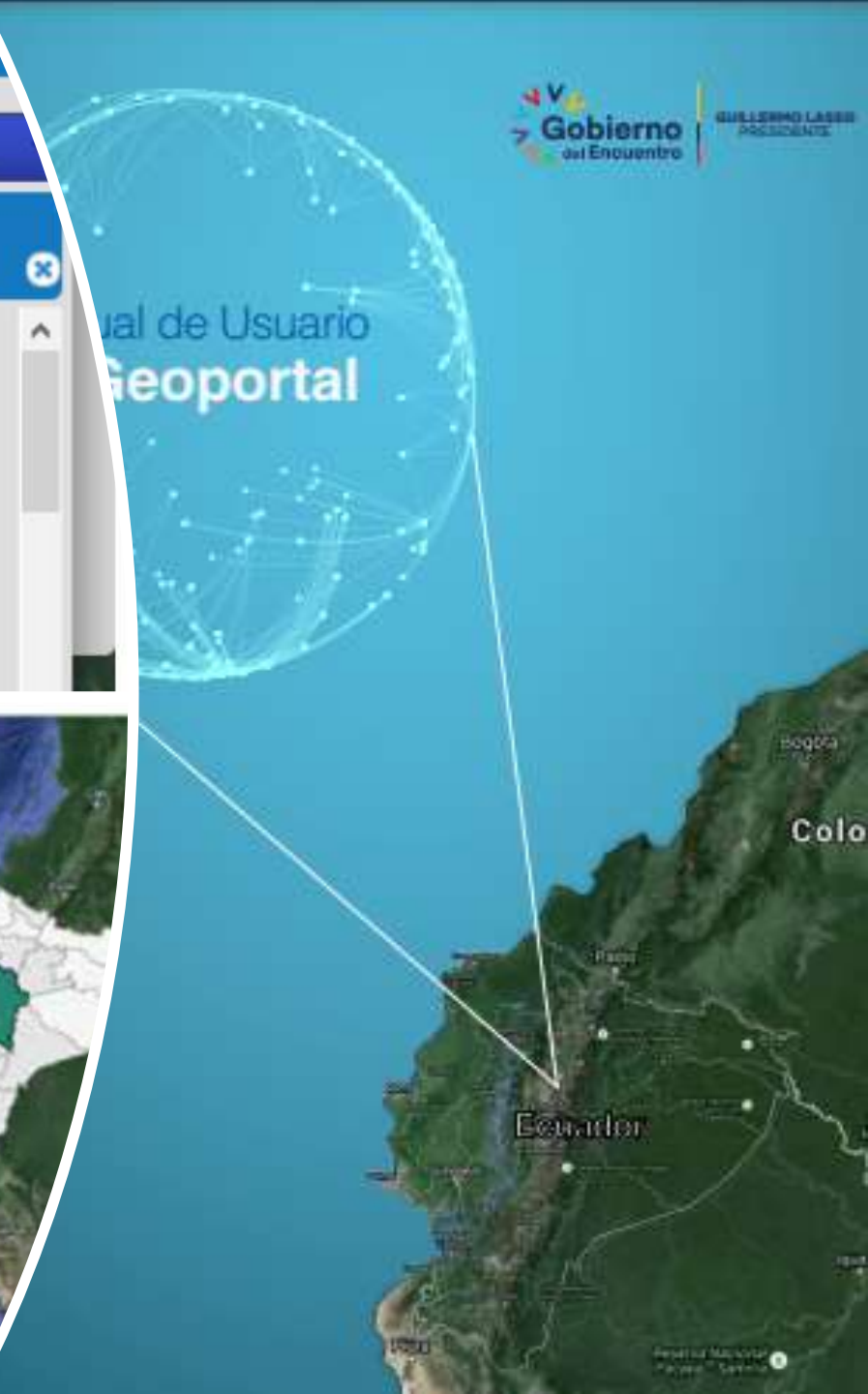
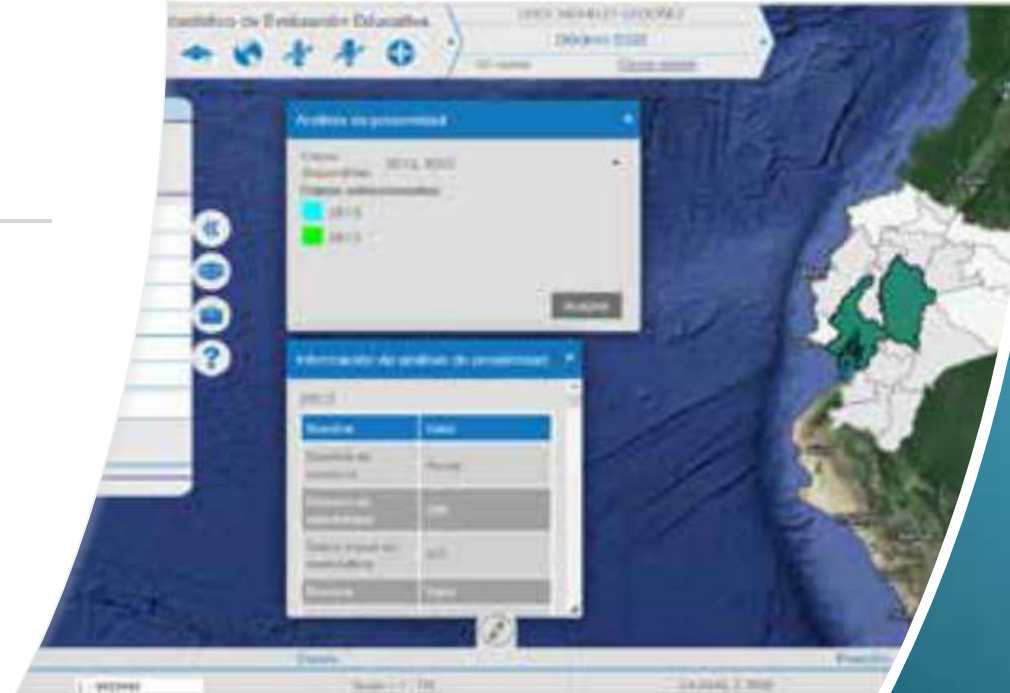
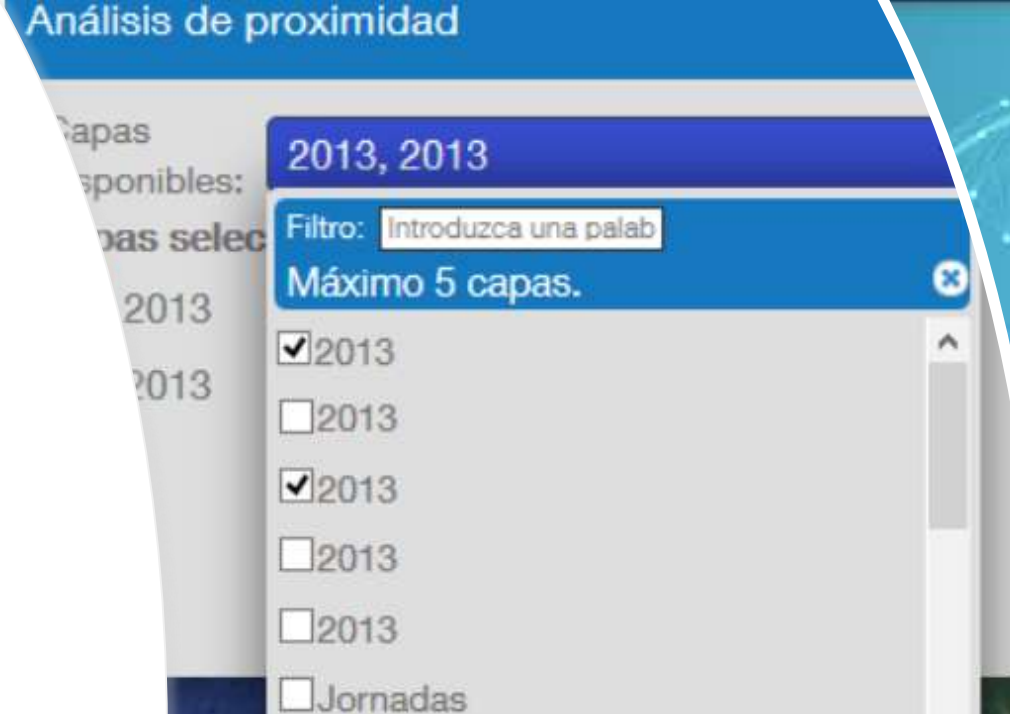
Bases de datos Ser Estudiante

Año lectivo 2020-2021

Archivo	Sintaxis	CSV	SAV	Metadato	diccionario
Micro	↓	↓	↓	↓	↓
Factores Asociados estudiantes	↓	↓	↓	↓	↓
Factores Asociados padres	↓	↓	↓	↓	↓
Factores Asociados docentes	↓	↓	↓	↓	↓
Factores Asociados directivos	↓	↓	↓	↓	↓

Geoportel | Informes de Resultados | Bases de Datos

Geoportal Ineval





Gracias